

1. Республика Тыва

2. Область

3. Город (поселок) станция лагерь "Чодураа" 4

4. Район в городе

5. Квартал

ТЕХНИЧЕСКИЙ ПАСПОРТ

НА ЖИЛОЙ ДОМ ГОСУДАРСТВЕННОГО, ОБЩЕСТВЕННОГО ЖИЛИЩНОГО ФОНДА
ФОНДА ЖИЛИЩНО-СТРОИТЕЛЬНЫХ КООПЕРАТИВОВ

6. По улице

7. № дома

8. №№ корпусов корпус № 2

Инвентарный номер	5/78 - 12/085					
Номер в реестре жилищного фонда						
Кадастровый номер						
	А	Б	В	Г	Д	Е

Паспорт составлен по состоянию на «25» сентября 2007 г.
(указывается дата обследования объекта учета)

VII. Исчисление площадей и объемов здания и его частей (подвалов, пристроек и т.п.)

Литера по плану	Наименование здания и его частей	Формулы для подсчета площадей по наружному обмеру	Площадь (м. кв.)	Высота (м)	Объем (м. куб.)
1	2	3	4	5	6
Допб	крыше №2	$14,80 \times 7,90$	109,5	2,60	285
Б1	ход. пристройка	$5,0 \times 2,50$	12,5	2,50	31,25
Б2	ход. пристройка	$5,0 \times 2,50$	12,5		31,25
	фальшбрус	$1,5 \times 4,8 \times 2$	5,4		
		Итого:	139,9		

VIII. Описание конструктивных элементов и определение износа жилого дома

Группа капитальности _____ Сборник № _____
 Вид внутренней отделки проста, я Таблица № _____

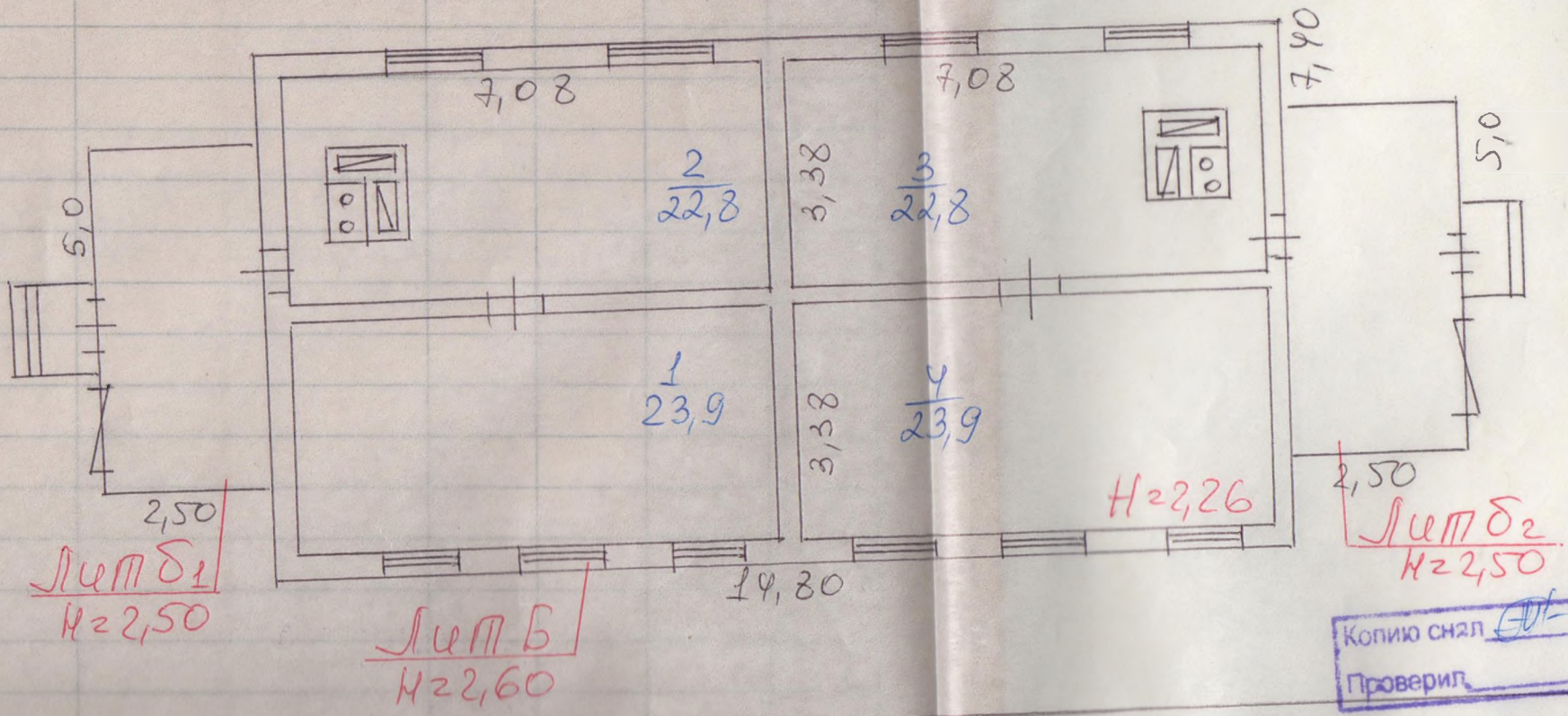
№№ по пов.	Наименование конструктивных элементов	Описание конструктивных элементов	Техническое состояние (осадка, трещины, гниль и т. д.)	Удельный вес по таблице	Поправки к удельному весу в %	Удельный вес конструктив. элем с поправ	Износ в %	% износа к строению гр. 7хр.8/100	Тех. изм.	
									износ. в %	
									элемента	к строению
1	2	3	4	5	6	7	8	9	10	11
1	Фундаменты	<u>дерево, ступень</u>								
2	а) Наружные и внутренние капитальные стены	<u>дерево, ан</u> <u>брус</u>								
	б) Перегородки	<u>дерево, яшма</u>								
3	Чердачные	<u>дерево, анн с</u> <u>фундамент, анн</u>								
	Междуэтажные									
	Подвальные									
4	Крыша	<u>шиферная</u>								
5	Полы	<u>дощатые</u>								
6	Оконные	<u>доски, 2х</u> <u>створчатые</u>								
	Дверные	<u>простые</u>								
7	Наружная отделка	<u>штукатурка</u>								
	архитек. оформл.									
	Внутренние отделки									
	а. _____ б. _____	<u>штукатурка,</u> <u>покрышка</u>								
8	Центральное отопл.									
	Печное отопление	<u>от печи</u>								
	Водопровод									
	Электроосвещение	<u>откр. Эл. проводка</u>								
	Радио									
	Телефон									
	Телевидение									
	ванны	с газов. колонк.								
		с дровян. колон.								
		с гор. водоснаб.								
		Горячее водоснаб.								
		Вентиляция								
	Газоснабжение									
	Мусоропровод									
	Лифты									
	Канализация									
9	Разные работы									
ИТОГО				100						

% износа, приведенный к 100 по формуле: $\frac{\text{процент износа (гр. 9)} \times 100}{\text{удельный вес (гр. 7)}} =$

к поэтажному плану корпуса №2
 расположенного в городе (поселке) ст. лагерь "Чодура"
 по ул. (пер.) _____ № _____

№ квартиры	№ частей помещения	Назначение частей помещения	Формула подсчета площади по внутреннему обмеру	Площадь по внутреннему обмеру в кв. м.			Высота помещения по внутреннему обмеру
				Общая полезная	в том числе		
					жилая	вспомогательная	
2	3	4	5	6	7	8	9
	1	основная	$7,08 \times 3,38$	23,9	23,9		2,26
	2	— " —	$7,08 \times 3,38 - 1,1$	22,8	22,8		
	3	— " —	$7,08 \times 3,38 - 1,1$	22,8	22,8		

План корпуса №2 в ст. лагерь "Чодура"



Копию снял AVI
 Проверил _____

