

1. Республика Тыва

2. Область

3. Город (поселок) Стан. лагерь "Чодураа"

4. Район в городе

5. Квартал

ТЕХНИЧЕСКИЙ ПАСПОРТ

НА ЖИЛОЙ ДОМ ГОСУДАРСТВЕННОГО, ОБЩЕСТВЕННОГО ЖИЛИЩНОГО ФОНДА
ФОНДА ЖИЛИЩНО-СТРОИТЕЛЬНЫХ КООПЕРАТИВОВ

6. По улице

7. № дома

8. №№ корпусов корпусе №1

Инвентарный номер	5/78-12/08А					
Номер в реестре жилищного фонда						
Кадастровый номер						
	А	Б	В	Г	Д	Е

Паспорт составлен по состоянию на «15» сентября 2007 г.
(указывается дата обследования объекта учета)

Литера по плану	Наименование здания и его частей	Формулы для подсчета площади по наружному обмеру	Площадь (м. кв.)	Высота (м)	Объем (м. куб.)
1	2	3	4	5	6
Женщ	Корпус №1	$14,50 \times 7,30$	105,9	2,80	296,4
Q1	хол. вход-кв	$7,30 \times 2,50$	18,3	2,70	49,4
Q2	ИТ	$7,30 \times 2,60$	19,0	2,70	51,2
	Упр. здания	$1,5 \times 1,8 \times 2$	5,4		
		$\Sigma \text{ в с е р } =$	148,6		

VIII. Описание конструктивных элементов и определение износа жилого дома

Группа капитальности _____
 Вид внутренней отделки простая

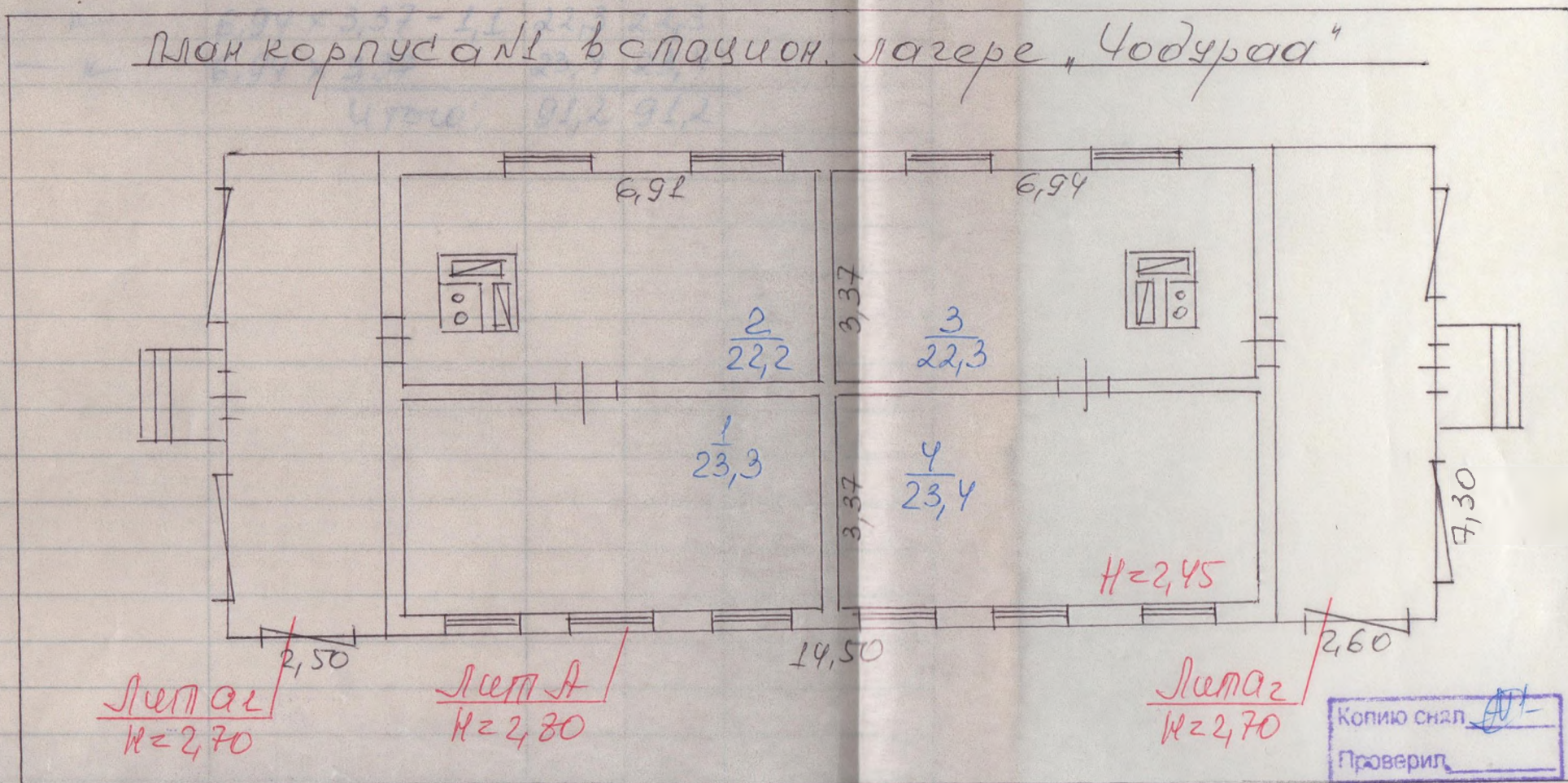
Сборник № _____
 Таблица № _____

	Наименование конструктивных элементов	Описание конструктивных элементов	Техническое состояние (осадка, трещины, гниль и т. д.)	Удельный вес по таблице	Поправки к удельному весу в %	Удельный вес конструктив. элем. с поправ.	Износ в %	% износа к строению гр. 7хгр.8 / 100	Тек. изм. износ. в %			
									элемента	к строению		
									2	3	4	5
	Фундаменты	<u>дерево. стол</u>										
2	а) Наружные и внутренние капитальные стены	<u>дерево. ян. брус</u>										
	б) Перегородки	<u>дерево. ян. пиленые</u>										
3	Перекрытия	Чердачные	<u>дерево. ян. пиленые</u>									
		Междуэтажные										
		Подвальные										
4	Крыша	<u>шиферная</u>										
5	Полы	<u>дощатые</u>										
6	Проемы	Оконные	<u>двойные в х. створчатые</u>									
		Дверные	<u>простые</u>									
7	Отделочн. работы	Наружная отделка	<u>шпатель</u>									
		архитек. оформл.										
		а. _____										
		б. _____										
8	Санитарно и электротехнические работы	Внутренние отделки	<u>шпатель, покраска</u>									
		а. _____										
		б. _____										
		Центральное отопл.										
8	Санитарно и электротехнические работы	Печное отопление	<u>от печи</u>									
		Водопровод										
		Электроосвещение	<u>откр. эл. проводка</u>									
		Радио										
		Телефон										
		Телевидение										
		ванны	с газов. колонк.									
			с дровян. колон.									
			с гор. водоснаб.									
		8	Санитарно и электротехнические работы	Горячее водоснаб.								
				Вентиляция								
Газоснабжение												
Мусоропровод												
8	Санитарно и электротехнические работы	Лифты										
		Канализация										
9	Разные работы											
ИТОГО				100								

% износа, приведенный к 100 по формуле: $\frac{\text{процент износа (гр. 9)} \times 100}{\text{удельный вес (гр. 7)}} =$

к поэтажному плану корпуса №1
 расположенного в городе (поселке) в ст. лагере, Чодураа
 по ул. (пер.) _____ № _____

№ квартиры	№ частей помещения	Назначение частей помещения	Формула подсчета площади по внутреннему обмеру	Площадь по внутреннему обмеру в кв. м.			Высота помещения по внутреннему обмеру
				Общая полезная	в том числе		
					жилая	вспомогательная	
2	3	4	5	6	7	8	9
	1	основн.	$6,91 \times 3,37$	23,3	23,3		2,45
	2	— к	$6,91 \times 3,37 - 1,1$	22,2	22,2		



XI. Исчисление стоимости здания, его частей и служебных построек

Литеры по плану		№ сборника	№ таблицы	измеритель	Стоимость измерителя по таблице	Поправки к стоимости коэффициенты а:							Стоимость измерителя с поправ.	Количество объем - м³ площадь - м²	Восстан. стоимость в руб.	% износа	Действит. стоимость в руб.
						удельный вес	групу. кап.	клим. район									
1	2	3	4	5	6	7	8	9	10	11	12	13	14	15	16	17	18
A	корпус №1			м³										296,4	30	157423	
а1	хол. пристр-ка			м³										49,4		12525	
а2	хол. пристр.			м³										51,2		12982	
															Σ	182930	

XII. Общая стоимость (в руб.)

В ценах какого года	Основные строения		Служебный постройки		Сооружения		Всего	
	восстано- вительная	действи- тельная	восстано- вительная	действи- тельная	восстано- вительная	действи- тельная	восстано- вительная	действи- тельная
2007		182930						
« 20 » сентября 2007 г.								
« » 200 г.								

Исполнил: *[Signature]* / Сидикова В.А.

Проверил: _____

Начальник бюро: _____

XIII. Отметка о последующих обследованиях

Дата обследования « » 200 г.	« » 200 г.	« » 200 г.
Обследовал		
Проверил		
Начальник бюро		